

## Les objectifs d'Églises Ouvertes

### Mettre en valeur et rendre accessible le patrimoine religieux

- au sens propre, ouvrir les portes
- au sens figuré, donner des clés de compréhension du lieu au visiteur

### Créer de la vie ou plus de vie à l'intérieur et autour de l'église

- en organisant des activités tout public
- en offrant un lieu accessible à tous où se recentrer, réfléchir, faire une pause

### Briser, grâce au réseau, l'isolement des équipes locales

- échanger les bons plans, les expériences fructueuses
- connaître les écueils à éviter
- mutualiser les efforts
- rationaliser les dépenses en temps, en énergie et en ressources humaines

## Pourquoi rejoindre le réseau ?

Pour redonner vie à un patrimoine commun

Pour créer du lien

Afin de répondre à un enjeu sociétal

Faire partie d'un réseau européen de plus de 500 églises ouvertes et accueillantes

Églises Ouvertes s'inscrit dans les recommandations :

- du rapport d'information sur l'état du patrimoine religieux réalisé par la Commission Culture de l'Éducation et de la Communication du Sénat
- des États Généraux du patrimoine religieux lancés par la Conférence des Évêques de France



## CONTACTS

Églises Ouvertes France  
info@eglisesouvertes.fr



www.eglisesouvertes.eu



FONDATION  
LA SAUVEGARDE DE L'ART  
FRANÇAIS



## Devenir une église ouverte et accueillante



*"Fermer une église est  
pour moi un sacrilège !"*

Stéphane Bern



FONDATION  
STÉPHANE BERN  
POUR L'HISTOIRE ET LE PATRIMOINE  
INSTITUT DE FRANCE

Lauréat du Prix Patrimoine 2022 de la  
fondation Stéphane Bern pour  
l'Histoire et le Patrimoine  
Institut de France



## L'approche d'Églises Ouvertes

### Sensibiliser les acteurs locaux

Les présentations du réseau **précisent les enjeux actuels du patrimoine religieux tout en faisant prendre conscience aux équipes qu'elles ne sont plus seules face à la question de sa sauvegarde.**

**Églises Ouvertes est l'une des solutions qui permet de faire revivre ces édifices.**

Les rencontres locales permettent la visite de l'église, la présentation du réseau et celle des équipes du lieu et d'*Églises Ouvertes*. **Elles réunissent autour d'une même table : le maire de la commune, propriétaire, le curé, affectataire, l'association locale de sauvegarde et les professionnels du patrimoine.**

### Une communication unique et commune

Lors de son inscription, l'église reçoit plusieurs outils communs à l'ensemble du réseau européen: **une bannière annonçant que l'église est ouverte et accueillante**, nécessaire, même pour la population locale puisque l'idée de l'église fermée est ancrée dans l'imaginaire collectif • **une plaque façade** reprenant les horaires d'ouverture de l'édifice et un QR-code permettant d'accéder directement à la page de l'édifice sur le site internet • **deux livres d'or** : un pour les adultes et un pour les enfants • **des outils de médiation** tout public • **une carte-brochure touristique** annuelle reprenant l'ensemble du réseau avec l'adresse des églises membres, les horaires d'ouverture et quelques informations pratiques pour le visiteur (points d'intérêt de l'édifice, accès PMR, parking...).

Ces instruments conçus pour **offrir des outils professionnels aux membres du réseau** sont reconnus des professionnels du tourisme et du patrimoine pour leur qualité.

**Le site internet** quadrilingue (français, anglais, néerlandais et allemand), est pensé pour aider le visiteur dans sa navigation et pour préparer son déplacement. Chaque église du réseau y possède sa propre page avec : **les caractéristiques** de l'édifice et l'adresse • **les horaires d'ouverture** • **un texte descriptif** • **une galerie photos et vidéos** • **les six éléments remarquables** de l'édifice • **une géolocalisation** qui permet de voir en temps réel quelle église ouverte à proximité • **les événements** (expositions, concerts, etc.) • **les circuits** dans lesquels est intégré l'édifice.

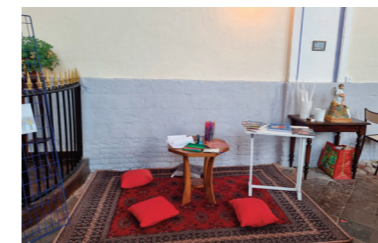
L'entrée dans le réseau est inaugurée lors d'un lancement officiel. La population locale, les élus du territoire et la presse sont invités à partager un moment de convivialité afin de (re)découvrir l'édifice et l'initiative Églises Ouvertes. À cette occasion la plaque façade est dévoilée.



### Accompagner dans l'ouverture et l'accueil

*Églises Ouvertes* vient en renfort logistique pour accompagner les équipes locales dans l'ouverture et l'accueil en proposant :

- **une ouverture qui s'efforce de répondre à la demande**
- **une atmosphère accueillante**
- **des outils de visites adaptés à l'édifice et aux différents publics.**



Les membres du réseau ont accès à une **boîte à outil sur notre site internet**. Elle leur donne accès à différents contenus et thématiques pour les accompagner.



### Accompagner dans la valorisation de l'édifice et la promotion des animations

*Églises Ouvertes* communique largement par les réseaux sociaux (Facebook & Instagram) et sa lettre d'information trimestrielle.

Chaque année les églises sont invitées à **participer à des événements nationaux** comme *La Nuit des Églises* ou *les Journées Européennes du Patrimoine* mais également à **des événements plus locaux** comme *le Printemps de l'Art Déco* dans les Hauts-de-France ou *Pierres en lumière* en Normandie.



### Faire réseau

« **Je ne me sens plus seul !** » est une remarque qui revient régulièrement de la part des membres du réseau. Ils se retrouvent avec d'autres personnes ayant la même volonté et le même but.

*Églises Ouvertes* favorise la rencontre et l'échange en organisant des journées-réseau pour partager problématiques et initiatives.

Les journées-réseau permettent également de rencontrer des professionnels selon les thématiques abordées. Ces rencontres s'inscrivent dans le cadre des partenariats que nous mettons en place avec les différentes institutions.



### Églises Ouvertes est force de proposition et de soutien

*Églises Ouvertes* favorise les usages partagés dans les églises et propose chaque année de nouvelles activités mises, gratuitement, à la disposition des membres : des expositions • des circuits - itinéraires • des outils de médiation spécifiques • de nouvelles expériences et initiatives.