

Réservé
aux abonnés

Longny-au-Perche. Déposés, cloches et beffroi ont été emportés

Une grosse restauration est nécessaire sur la structure du XVIII^e siècle, qui porte des cloches d'un poids total de plus de trois tonnes à l'église Saint-Martin de Longny-au-Perche (Orne).



Judi matin, vers 8 h 30, grandes manoeuvres devant l'église. | OUEST-FRANCE

Ouest-France

Publié le 02/04/2021 à 14h36

Journal numérique

ÉCOUTER

LIRE PLUS TARD

PARTAGEZ

Judi 1^{er} avril, c'était le jour du départ pour les cloches et le beffroi de l'église Saint-Martin de Longny-au-Perche (Orne). Le projet de restauration consiste à démonter le beffroi, structure indépendante dans le clocher qui sert à « asseoir » les cloches. Il encaisse tous les efforts dynamiques de poussée lors de la volée des cloches, il doit donc être en parfait état afin de jouer son rôle.

Sachant que les poutres qui le composent sont des XVIII^e et XIX^e siècles, le beffroi a donc besoin d'une grosse restauration : purge de tous les bois pourris, réfection de tous les assemblages tenons mortaises, greffe de bois...

En Seine-Maritime

« Il va donc être emmené dans nos ateliers de Sainte-Austreberthe, en Seine-Maritime, pour une cure de jouvence, explique Jérôme Grainville, de l'entreprise Biard Roy. Il sera donc remonté à blanc et une expertise approfondie avec l'architecte sera réalisée afin d'établir un protocole de restauration. »

Le gros poids des cloches

Quant aux cloches elles vont être nettoyées, révisées et feront l'objet d'un diagnostic. Elles reviendront ensuite en exposition dans l'église avant de retrouver leur place dans le beffroi. Elles pèsent, respectivement, 1 500 kg, 1 000 kg et 750 kg.

Leurs jougs, pièces de bois qui supportent les cloches, seront restaurés aussi : « **Traitement des bois, réfection des roulements à billes, remise en peintures des ferrures** », détaille Jérôme Grainville.

L'installation électrique

Toute l'installation électrique sera remplacée et de nouveaux dispositifs de mise en volée seront mis en œuvre. « **Ils ont pour gros avantage de réduire au maximum les amplitudes de balancement, donc les efforts de poussée dans le beffroi** », complète l'artisan.

Trois mois de travaux

L'entreprise Biard Roy, chargée de cette restauration, devra aussi faire réaliser une croix, s'occuper du coq et veiller à la pose d'un paratonnerre, avec l'entreprise Bequet, de Courgeon.

Tous ces travaux devraient durer environ trois mois.

#Longny-les-Villages

#Alençon

Annonces Immo



Vente maison

Longny-Au-Perche 61

 Achat Location

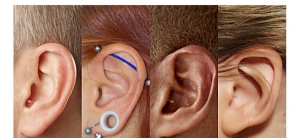
Ville ou Code Postal

Ailleurs sur le Web Contenus Sponsorisés



Cet été, voyez du pays sans quitter le pays

Pierre & Vacances



Hersin-coupigny : Les mini-aides auditives dont tout le monde parle

audibene

par Taboola