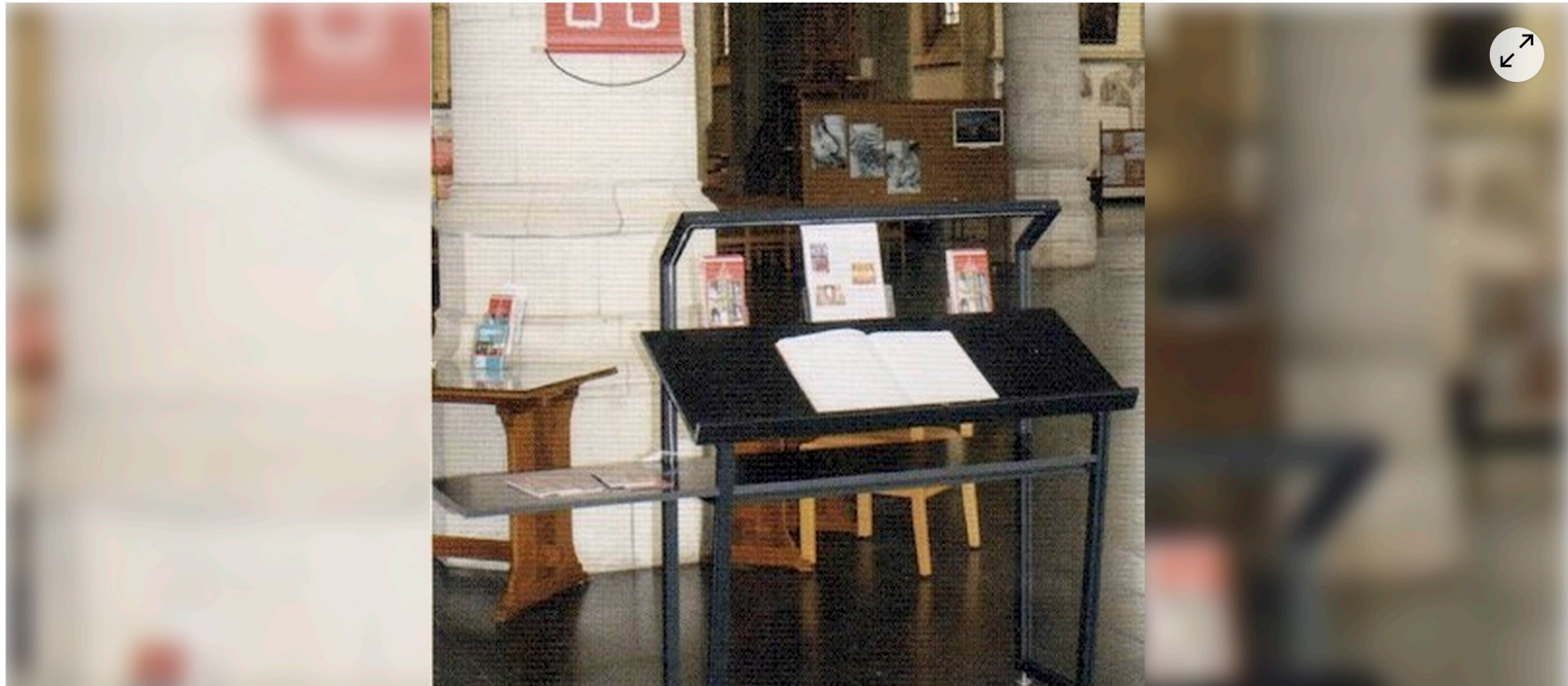


# Longny-les-Villages. Une table d'accueil installée dans l'église



Voici à quoi ressemblera la table d'accueil commandée. | OUEST-FRANCE

 Ouest-France

Publié le 20/04/2021 à 05h29

Journal numérique

 ÉCOUTER

 LIRE PLUS TARD

 NEWSLETTER LA MATINALE

 PARTAGEZ

Dans le cadre du programme Églises ouvertes, la commune, l'association Culture art et patrimoine ainsi que la paroisse Sainte-Anne se sont associés afin d'acquérir une table de présentation lumineuse qui sera installée à l'entrée de l'église Saint-Martin de Longny-au-Perche.


Le montant de celle-ci s'élève à 750 € et reviendra donc à 250 € pour chacune des parties. L'année dernière, le réseau des Petites cités de caractère de l'Orne, dont fait partie Longny-au-Perche a rejoint le réseau Églises ouvertes qui permet de mettre en valeur le patrimoine religieux.


La prochaine installation de cette table de présentation ainsi que l'édition d'une plaquette mettant en valeur le patrimoine intérieur de l'église (statues et tableaux) aideront à l'accueil des visiteurs de l'édifice religieux.

[#Longny-les-Villages](#)

En continu 

Une [Longny-les-Villages](#)

 05h49 Longny-les-Villages. Une calculatrice offerte par la Craie aux CM2

 22/06 Longny-au-Perche. Les cloches de l'église sont revenues toutes